

茨城県河川情報システム
スマートフォン向けサイト

操作マニュアル
ユーザ用(簡易版)

第1章 システムの利用方法

- ①茨城県河川情報システムサイトより、URL またはスマートフォンでの QR コードの読み取りでスマートフォンサイトへアクセスする。

- ②アクセス後は画面上部の[Menu]ボタンから各種情報を参照する。

市町村	大雨	洪水	高潮	土砂
太子町	特別警報	注意報	特別警報	発表中
美浦村	特別警報	注意報	特別警報	発表中

第2章 基本操作

2.1 トップ

トップ画面で気象警報・土砂災害警報および河川情報について、一覧または地図表示で確認する。

Menu 茨城県 土木部 雨量・河川水位情報 戻る

気象警報・土砂災害警戒情報

津波警報発表中(06/02 12:00)

市町村	大雨	洪水	高潮	土砂
太子町	特別警報	注意報	特別警報	発表中
美浦村	特別警報	注意報	特別警報	発表中

河川情報

観測時刻	地点名	状況
06/02 15:00	石岡(大北川)	氾濫危険水位超過
06/02 15:00	島名	避難判断水位超過

① 地図、一覧で各種警報情報の参照が可能。

警報情報地図

※雨量・河川水位の名情報へアクセス

市町村登録

地点を登録

地点を登録

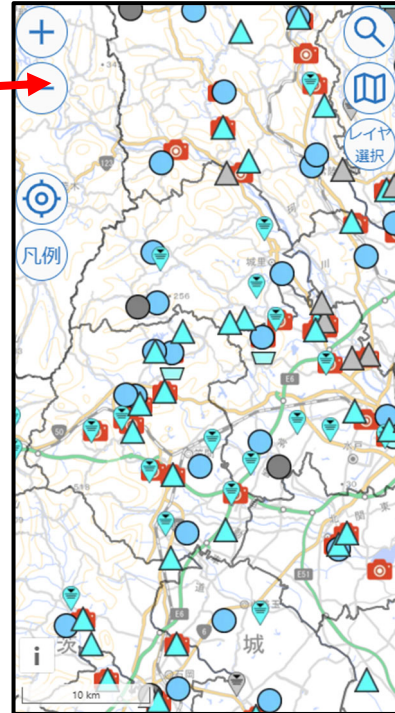
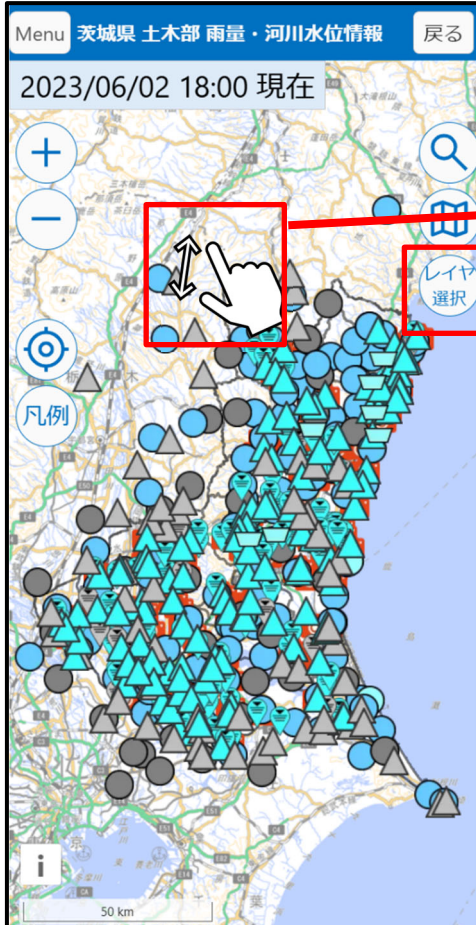
地点を登録

② 任意の市町村を地図から指定して登録が可能。(最大3地点)
登録された市町村は、雨量観測局一覧画面で最上部へ表示される。また、最上段に登録された市町村は地図情報画面の初期表示位置に設定される。

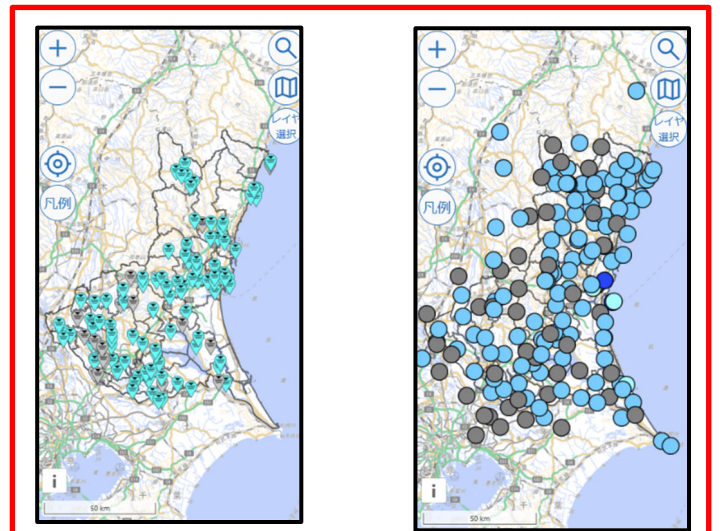
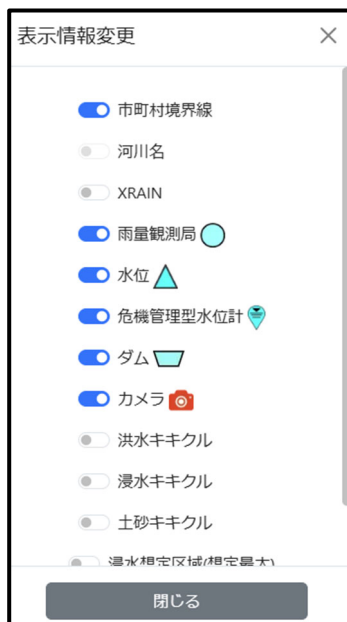
2.2 地図情報

観測局の地点を地図上にアイコンで表示する。背景地図、観測データごとのアイコンの表示・非表示等を設定可能。

- ① 拡大・縮小アイコンをタップ、または画面のピンチイン・ピンチアウト操作で地図を拡大・縮小する。



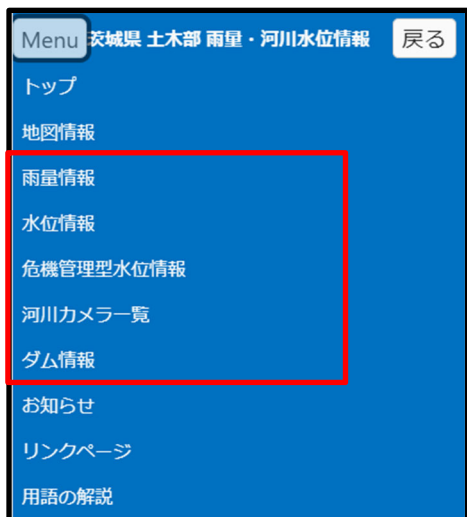
- ② レイヤ選択アイコンをタップすると、表示情報変更画面が開き、地図上に表示するデータの選択が可能。



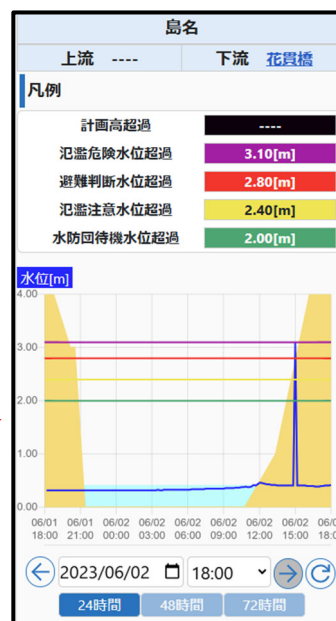
2.3 観測局情報参照

基準値を超えた観測局について、各種情報の詳細をグラフ・一覧で参照する。

各観測局情報について、一覧から詳細の確認が可能。



- ① 観測局名をタップすると、該当の観測局の詳細情報を表示する。



凡例			
計画高水位		黒	
氾濫危険水位		紫	
避難判断水位		赤	
氾濫注意水位		黄	
水防団待機水位		緑	

水位情報			
市町村名等を入力 <input type="text"/> <input type="button" value="検索"/>			
観測日時	河川	市町村名△ 観測局名△	水位[m]△ 基準水位 [m]
06/02 15:00	花貫川	高萩市	→3.10
		島名	3.10
06/02 15:00		北茨城市	↓1.30
		石岡(大北川)	1.30
06/02 15:00	相野谷川	取手市	→2.19
		菅田堰	
06/02 15:00	飯沼川	坂東市	↓2.91
		幸田(内)	2.91
06/02 15:00	飯沼川	坂東市	→4.20
		菅生沼(上流)	4.20

- ② カメラアイコンのある観測局については、アイコンをタップすると河川カメラ画面を表示する。

